

Arbeitsprobe
ERSATZTEILKATALOG

Michael Westermayer
Technischer Grafiker

Kalkofenstraße 8b
D - 86932 Pürgen/ Lengenfeld
Tel. +49- (0) 8196/93 45 69
Fax. +49- (0) 8196/93 45 75
Mobil 0171 - 6 02 07 79
info@michael-westermayer.de
mic.west@t-online.de
www.michael-westermayer.de

Schutzrohrsetzmodul 300, komplett RSM-15,5 NW350-NW500 1/1**Artikel 58.6.01 1-4****Art. -Nr. Stck. Bezeichnung**

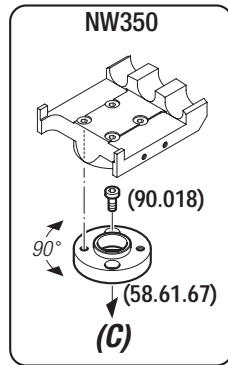
58.6.02	1	Setzkopfgehäuse 300, komplett (Einzelteile siehe Artikel 58.6.02)
58.6.07	1	Rohrführgug 200/300, komplett RSM-15,5 (Einzelteile siehe Artikel 58.6.07)
58.6.12	1	Setzkopf 300, komplett 3 x 15,5 (Einzelteile siehe Artikel 58.6.12)
58.6.14	1	Adapter 300, NW350 (Einzelteile siehe Artikel 58.6.14)
58.6.15	1	Adapter 300, NW400 (Einzelteile siehe Artikel 58.6.15)
58.6.16	1	Adapter 300, NW450 (Einzelteile siehe Artikel 58.6.16)
58.6.17	1	Adapter 300, NW500 (Einzelteile siehe Artikel 58.6.17)
58.61.67	1	Adapter Zwischengrößen
58.61.84	1	Schutzrohrgreifer links NW300 - 400
58.61.85	1	Schutzrohrgreifer rechts NW300 - 400
58.61.86	1	Schutzrohrgreifer links NW450 - 700
58.61.87	1	Schutzrohrgreifer rechts NW450 - 700
58.9	1	Kombikamera
58.9.01	1	Gelenkwelle links
58.9.02	1	Gelenkwelle rechts
90.018	2	Inbusschraube M5 x 12
90.043	4	Inbusschraube M4 x 10
90.129	4	Inbusschraube M6 x 10

Setting module for protective ducting 300, complete RSM-15.5 NW350-NW500 1/1**Item 58.6.01 1-4****Item no. Qty Description**

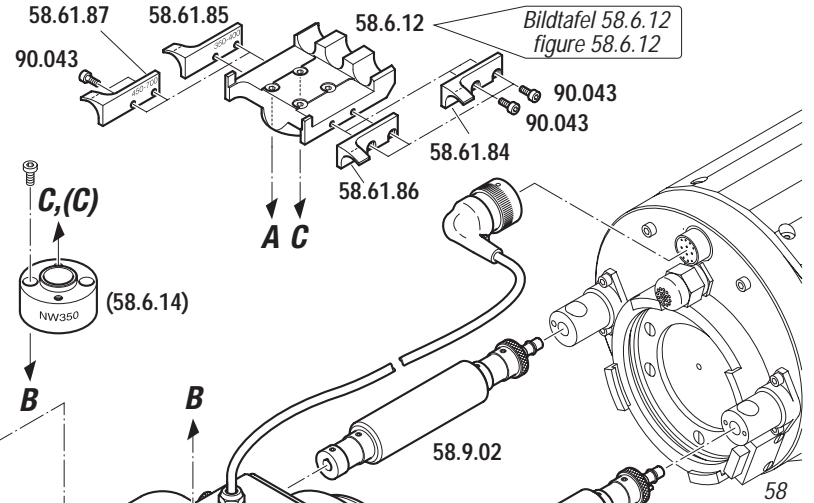
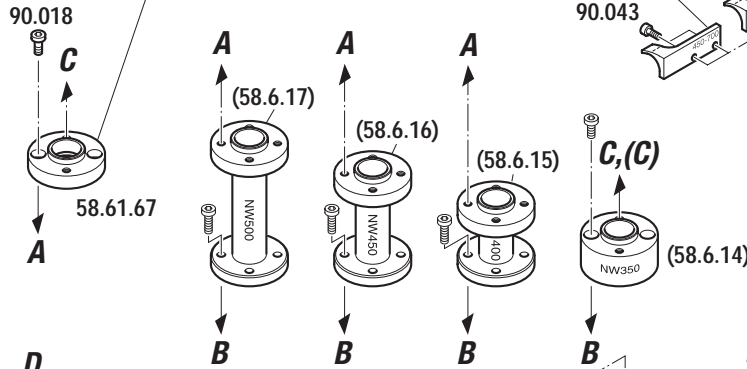
58.6.02	1	Casing of setting head 300, complete (For components see section 58.6.02)
58.6.07	1	Pipe duct 200/300, complete RSM-15.5 (For components see section 58.6.07)
58.6.12	1	Setting head 300, complete 3 x 15.5 (For components see section 58.6.12)
58.6.14	1	Adapter 300, NW350 (For components see section 58.6.14)
58.6.15	1	Adapter 300, NW400 (For components see section 58.6.15)
58.6.16	1	Adapter 300, NW450 (For components see section 58.6.16)
58.6.17	1	Adapter 300, NW500 (For components see section 58.6.17)
58.61.67	1	Adapter in-between size
58.61.84	1	Grip protective ducting left NW300 - 400
58.61.85	1	Grip protective ducting right NW300 - 400
58.61.86	1	Grip protective ducting left NW450 - 700
58.61.87	1	Grip protective ducting right NW450 - 700
58.9	1	Multipurpose camera
58.9.01	1	Cardan shaft left
58.9.02	1	Cardan shaft right
90.018	2	Allen screw M5 x 12
90.043	4	Allen screw M4 x 10
90.129	4	Allen screw M6 x 10

Art. no. Quantité Désignation

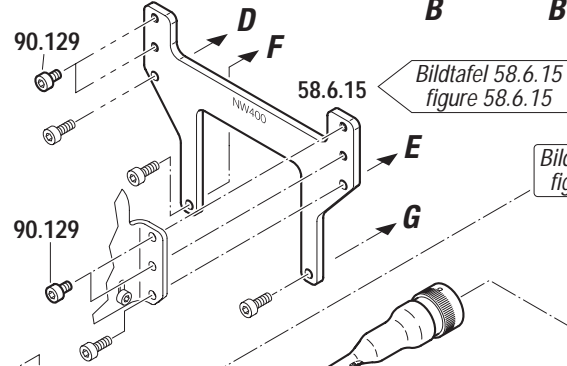
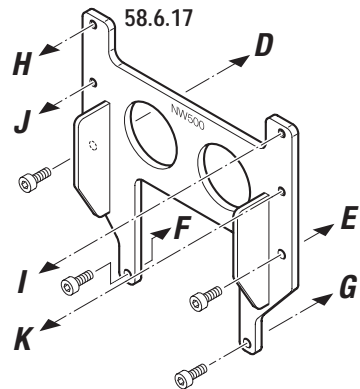
58.6.01 1-4



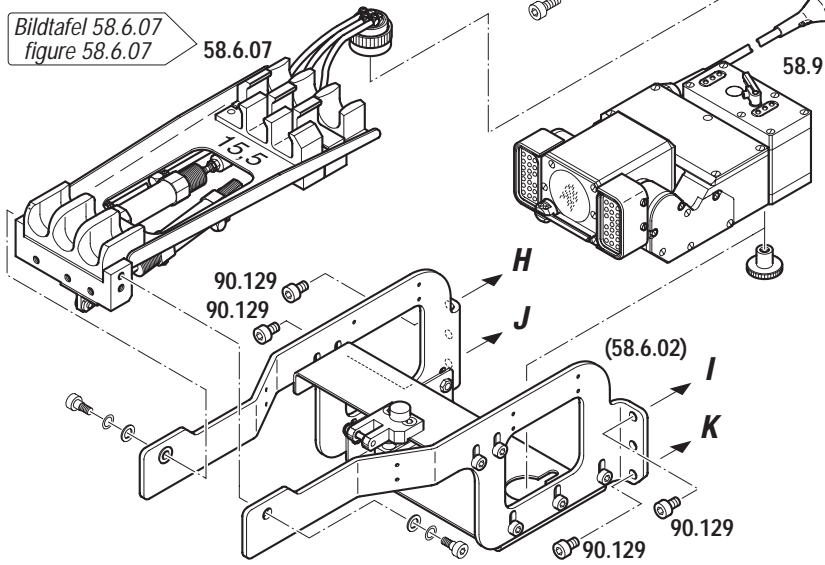
NW400 - NW700



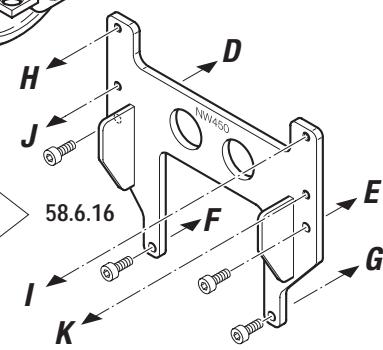
Bildtafel 58.6.17
figure 58.6.17



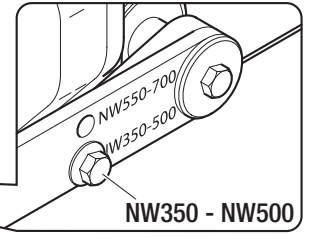
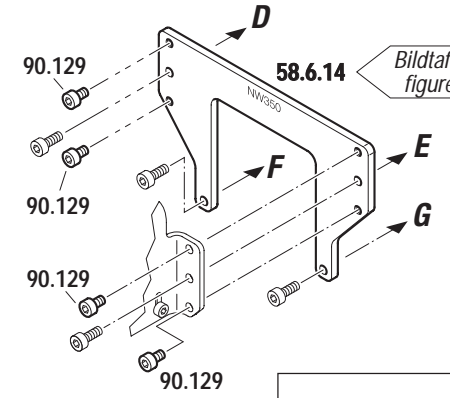
Bildtafel 58.6.07
figure 58.6.07



Bildtafel 58.6.16
figure 58.6.16



Bildtafel 58.6.14
figure 58.6.14



Setzkopfgehäuse 300, komplett 1/2**Artikel 58.6.02 1-4****Art. -Nr. Stck. Bezeichnung**

08.2846	1	Steckdose 12 pol.
08.2913	1	Kabelverschraubung Pg 9
08.2959	2	Kabelverschraubung Pg 13
08.3102	2	Flanschdichtung
58.33.27	1	Winkelstecker 12 pol.
58.6.10	2	Ziellaser, komplett (Einzelteile siehe Artikel 58.6.10)
58.61.13	1	Bajonettflansch
58.61.15	1	Deckel unten
58.61.19	1	Achse
58.61.20	1	Stützrad
58.61.21	1	Achse
58.61.65	1	Hebel rechts (Stützrad)
58.61.66	1	Hebel links (Stützrad)
58.61.68	1	Durchführung
58.61.76	1	Adapterhebel rechts
58.61.77	1	Adapterhebel links
58.61.78	2	Sechskantschraube
58.61.79	2	Scheibe 6 x 30
58.61.82	1	Winkel rechts
58.61.83	1	Winkel links
58.61.93	1	Gehäuse komplett, bestehend aus:
58.61.16	1	. Gehäuse
58.61.17	1	. Deckel hinten
58.9.17	1	Sicherheitsventil und Entlüftung, komplett (Einzelteile siehe Artikel 58.9.17)
58.95.01	1	Dosenflansch
58.95.08	1	Dose Pneumatikstecker
58.95.83	2	Reduktion
90.015	12	Inbusschraube M4 x 8
90.024	4	Inbusschraube M6 x 25
90.187	2	Senkschraube mit Inbus M6 x 16
90.296	2	U-Scheibe für Senkschraube M6
90.484	2	Sechskantschraube M6 x 12
90.588	2	U-Scheibe für Senkschraube M8
90.651	4	Gewindestift M6 x 6
90.723	6	Sechskantschraube M5 x 16
90.790	2	Stellring 16/28 x 12
90.796	2	Senkschraube mit Inbus M8 x 16
90.926	6	Spannscheibe M5

Casing of setting head 300, complete 1/2**Item 58.6.02 1-4****Item no. Qty Description**

08.2846	1	Socket 12-channel
08.2913	1	Cable screw connection Pg 9
08.2959	2	Cable screw connection Pg 13
08.3102	2	Flange packing
58.33.27	1	Right angle socket, 12-channel
58.6.10	2	Target laser, complete (for components see section 58.6.10)
58.61.13	1	Bayonet-type flange
58.61.15	1	Lid, bottom
58.61.19	1	Axle
58.61.20	1	Support wheel
58.61.21	1	Axle
58.61.65	1	Lever right (support wheel)
58.61.66	1	Lever left (support wheel)
58.61.68	1	Duct
58.61.76	1	Adapter lever right
58.61.77	1	Adapter lever left
58.61.78	2	Hexagon bolt
58.61.79	2	Disk 6 x 30
58.61.82	1	Angle right
58.61.83	1	Angle left
58.61.93	1	Casing, complete, comprising:
58.61.16	1	. Casing
58.61.17	1	. Lid rear
58.9.17	1	Safety valve and airing, complete (for components see section 58.9.17)
58.95.01	1	Outlet-type flange
58.95.08	1	Socket connector for pneumatic system
58.95.83	2	Reduction
90.015	12	Allen screw M4 x 8
90.024	4	Allen screw M6 x 25
90.187	2	Countersunk screw with hexagon socket M6 x 16
90.296	2	Plain washer for countersunk screw M6
90.484	2	Hexagon bolt M6 x 12
90.588	2	Plain washer for countersunk screw M8
90.651	4	Set screw M6 x 6
90.723	6	Hexagon bolt M5 x 16
90.790	2	Set collar 16/28 x 12
90.796	2	Countersunk screw with hexagon socket M8 x 16
90.926	6	Strain washer M5

Art. no. Quantité Désignation

Setzkopfgehäuse 300, komplett 1/2**Artikel 58.6.02 2-4****Art. -Nr. Stck. Bezeichnung**

58.60.19	1	Zahnrad Z = 12
58.61.01	1	Schneckenwelle
58.61.02	1	Schneckenradsegment
58.61.03	1	Zahnrad Z = 26
58.61.04	1	Zahnrad Z = 56
58.61.05	1	Zahnrad Z = 26
58.61.06	2	Zahnrad Z = 33
58.61.07	1	Zahnrad Z = 45
58.61.08	1	Zahnstange
58.61.09	1	Anschlag
58.61.10	1	Antriebswelle
58.61.11	2	Welle
58.61.12	2	Welle
58.61.14	1	Distanzhülse
58.61.18	1	Welle
58.61.41	1	Flansch
58.61.50	1	Nabe
58.61.51	1	Klemmring
58.61.88	1	Hülse
58.95.12	1	Verschraubung
58.95.14	1	Schutzkappe
90.044	1	Inbusschraube M6 x 20
90.053	4	Federkeil 2 x 2 x 10
90.054	2	Federkeil 2 x 2 x 8
90.057	3	Federkeil 3 x 3 x 12
90.182	1	Senkschraube mit TORX M5 x 20
90.189	2	Sicherungsring für Bohrung Ø = 35
90.190	4	Sicherungsring für Bohrung Ø = 22
90.194	6	Sicherungsring für Welle Ø = 8
90.196	3	Sicherungsring für Welle Ø = 17
90.297	1	U-Scheibe für Senkschraube M5
90.568	1	Inbusschraube (niedriger Kopf) M5 x 12
90.721	4	Sicherungsring für Welle Ø = 10
90.791	1	Federkeil 8 x 7 x 20
90.792	1	Federkeil 5 x 5 x 25
90.794	2	Sicherungsring für Bohrung Ø = 40
92.154	1	O-Ring 11 x 1
92.576	2	Wellendichtring 17 x 7
92.581	2	Wellendichtring 12 x 6
92.647	1	Dicht - Abstreifring PUR

Casing of setting head 300, complete 1/2**Item 58.6.02 2-4****Item no. Qty Description**

58.60.19	1	Gearwheel Z = 12
58.61.01	1	Worm gear shaft
58.61.02	1	Worm segment
58.61.03	1	Gearwheel Z = 26
58.61.04	1	Gearwheel Z = 56
58.61.05	1	Gearwheel Z = 26
58.61.06	2	Gearwheel Z = 33
58.61.07	1	Gearwheel Z = 45
58.61.08	1	Toothed rack
58.61.09	1	Limit stop
58.61.10	1	Motor shaft
58.61.11	2	Shaft
58.61.12	2	Shaft
58.61.14	1	Distance sleeve
58.61.18	1	Shaft
58.61.41	1	Flange
58.61.50	1	Hub
58.61.51	1	Locking ring
58.61.88	1	Sleeve
58.95.12	1	Screw connection
58.95.14	1	Protective cap
90.044	1	Allen screw M6 x 20
90.053	4	Spring-type wedge 2 x 2 x 10
90.054	2	Spring-type wedge 2 x 2 x 8
90.057	3	Spring-type wedge 3 x 3 x 12
90.182	1	Countersunk screw with TORX M5 x 20
90.189	2	Securing ring for boring Ø = 35
90.190	4	Securing ring for boring Ø = 22
90.194	6	Securing ring for shaft Ø = 8
90.196	3	Securing ring for shaft Ø = 17
90.297	1	Plain washer for countersunk screw M5
90.568	1	Allen screw (flat head) M5 x 12
90.721	4	Securing ring for shaft Ø = 10
90.791	1	Spring-type wedge 8 x 7 x 20
90.792	1	Spring-type wedge 5 x 5 x 25
90.794	2	Securing ring for boring Ø = 40
92.154	1	O-ring 11 x 1
92.576	2	Radial packing ring 17 x 7
92.581	2	Radial packing ring 12 x 6
92.647	1	Leakproof - Scraper ring PUR

Art. no. Quantité Désignation

Setzkopfgehäuse 300, komplett

1/1

Artikel 58.6.02 3-4

Art. -Nr. Stck. Bezeichnung

08.3006	3	Steckdose mit Kabel
58.53	1	Elektronik komplett, bestehend aus:
58.507	1	. Grundprint
58.508	1	. CPU Modul 598 St medium C Array
58.6.04	1	Ventileinheit RSM300 (Einzelteile siehe Artikel 58.6.04)
58.60.26	1	Toleranzscheibe
58.61.48	1	Ventilhalter
90.007	2	Inbusschraube M4 x 12
90.728	2	Sicherungsmutter niedrig M4
90.795	2	Senkschraube mit Inbus M4 x 30
94.098	1	Kurvenrolle
96.014	1m	Schlauch schwarz
96.015	0,5m	Schlauch schwarz

Casing of setting head 300, complete

1/1

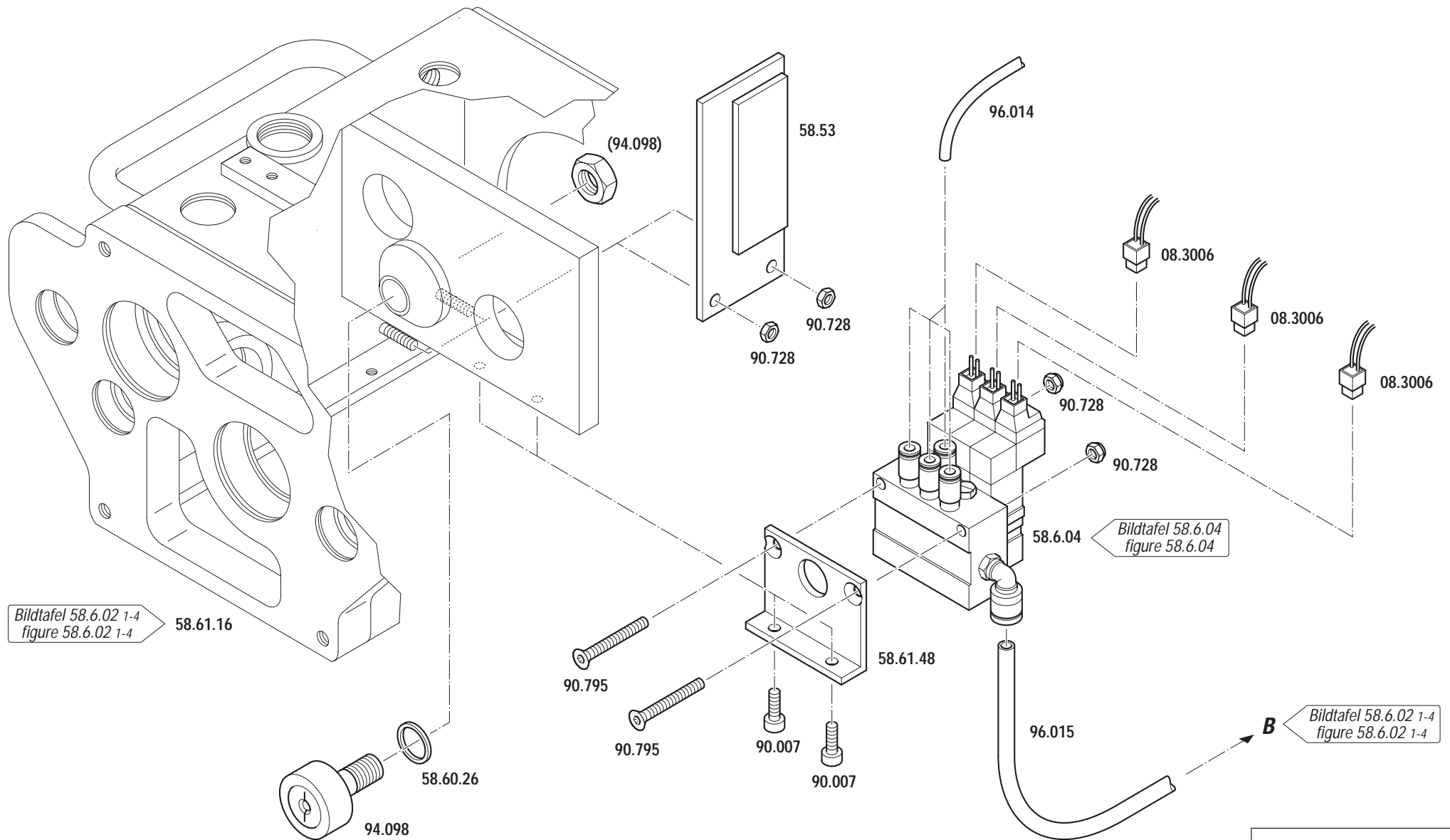
Item 58.6.02 3-4

Item no. Qty Description

08.3006	3	Socket with cable
58.53	1	Electronic complete, comprising:
58.507	1	. Base print
58.508	1	. CPU module 598 St medium C Array
58.6.04	1	Valve unit RSM300 (For components see section 58.6.04)
58.60.26	1	Compensation ring
58.61.48	1	Valve retainer
90.007	2	Allen screw M4 x 12
90.728	2	Counternut, low M4
90.795	2	Countersunk screw with hexagon socket M4 x 30
94.098	1	Cam roller
96.014	1 m	Tube, black
96.015	0.5 m	Tube, black

Art. no. Quantité Désignation

58.6.02 3-4



Setzkopfgehäuse 300, komplett 1/1**Artikel 58.6.02 4-4****Art. -Nr. Stck. Bezeichnung**

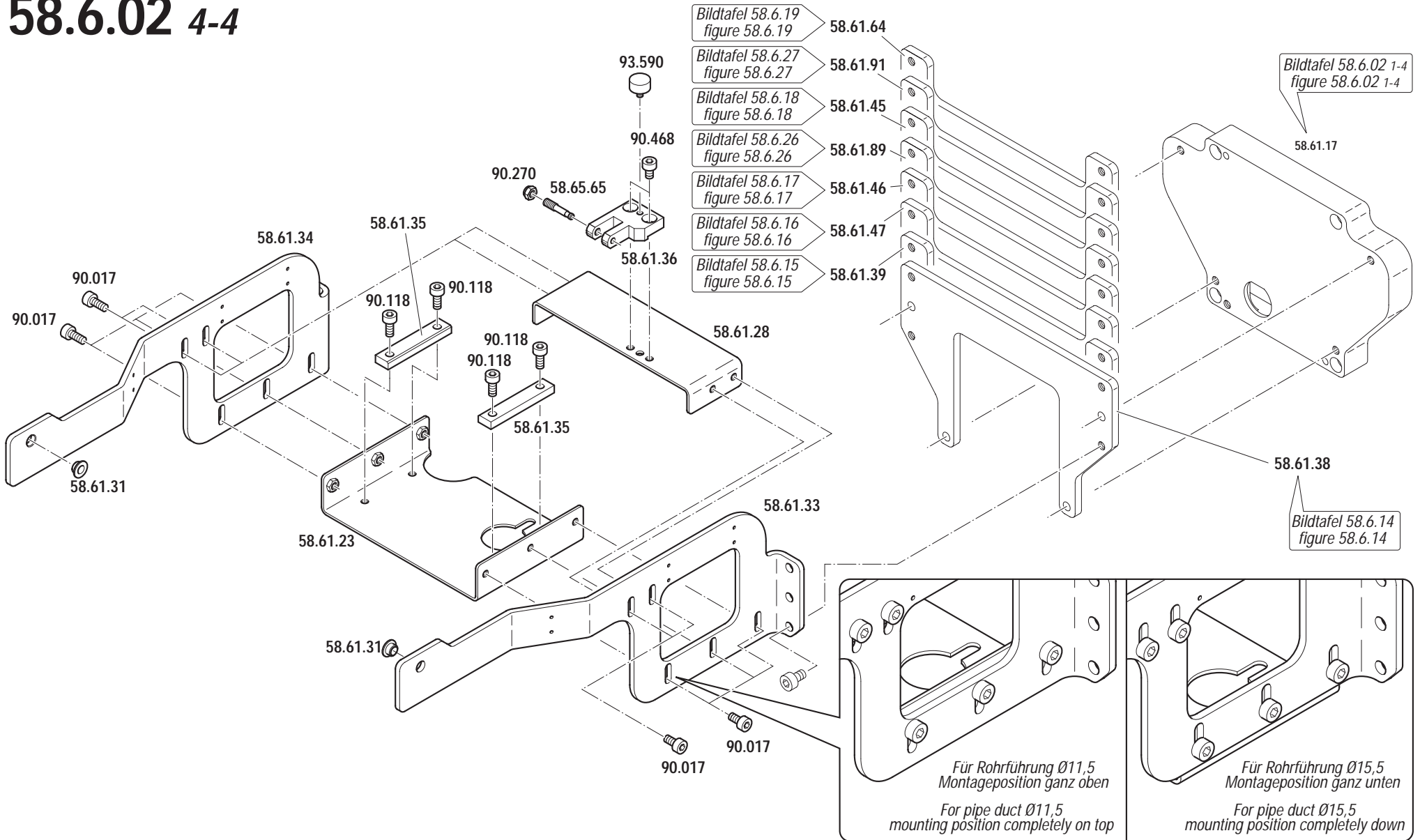
58.61.23	1	Verbindungssteg
58.61.28	1	Distanzblech
58.61.31	2	Gleitlager
58.61.33	1	Seitenwand links
58.61.34	1	Seitenwand rechts
58.61.35	2	Anschlag
58.61.36	1	Gabel
58.65.65	1	Gewindestift
90.017	10	Inbusschraube M5 x 10
90.018	4	Inbusschraube M5 x 12
90.270	1	Sicherungsmutter niedrig M5
90.468	2	Inbusschraube M5 x 8
93.590	1	Schwingelement M4

Casing of setting head 300, complete 1/1**Item 58.6.02 4-4****Item no. Qty Description**

58.61.23	1	Connecting bridge
58.61.28	1	Spacer plate
58.61.31	2	Sliding bearing
58.61.33	1	Lateral wall, left
58.61.34	1	Lateral wall, right
58.61.35	2	Limit stop
58.61.36	1	Fork
58.65.65	1	Set screw
90.017	10	Allen screw M5 x 10
90.018	4	Allen screw M5 x 12
90.270	1	Counternut, low M5
90.468	2	Allen screw M5 x 8
93.590	1	Rocking element M4

Art. no. Quantité Désignation

58.6.02 4-4



Ventileinheit RSM300 1/1**Artikel 58.6.04**

Art. -Nr. Stck. Bezeichnung

58.45.46	1	Ventilblock
92.601	2	Verschluss-Schraube R1/8
93.151	3	Stopfen M5
93.483	3	Magnetventil 5/2-24VDC
93.485	4	Steckanschluss gerade
93.487	1	Winkelsteckanschluss
93.491	1	Winkelsteckanschluss

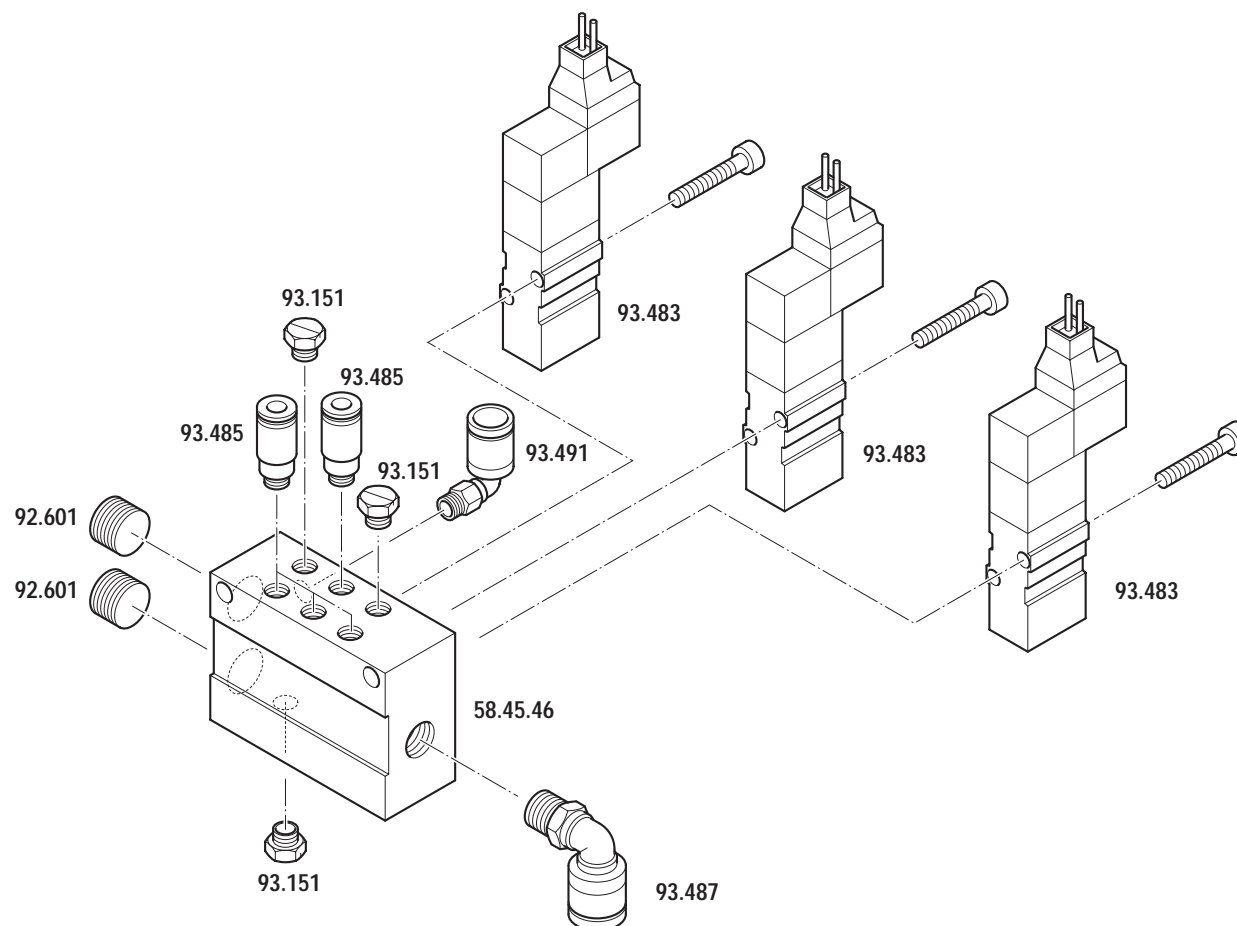
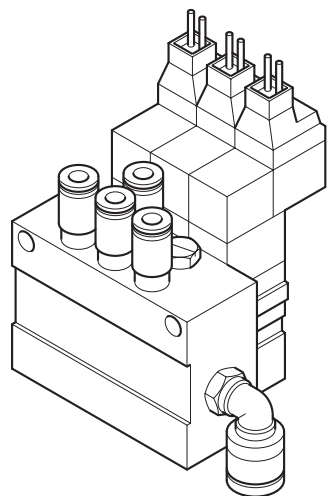
Valve unit RSM300 1/1**Article 58.6.04**

Item no. Qty Description

58.45.46	1	Valve block
92.601	2	Screw-plug R1/8
93.151	3	Plug M5
93.483	3	Solenoid valve 5/2-24VDC
93.485	4	Plug-type connection, straight
93.487	1	Angle-type plug-type connection
93.491	1	Angle-type plug-type connection

Art. no. Quantité Désignation

58.6.04



Rohrführung 200/300, komplett RSM-15,5 1/1**Artikel 58.6.07****Art. -Nr. Stck. Bezeichnung**

58.61.29	1	Zylinderhalter
58.61.69	2	Gleitbacken
58.61.70	1	Führung hinten
58.61.71	1	Führung vorne 3 x 11,5
58.61.72	1	Wippe komplett
58.61.73	2	Greifbacken
58.65.63	2	Zylinder
58.65.64	1	Verriegelungsbolzen
58.95.09	1	Pneumatikstecker komplett, bestehend aus:
08.3098	1	. Bajonettmutter
58.95.02	5	. Nippel
58.95.04	1	. Steckereinsatz
58.95.06	1	. Steckergehäuse
58.95.07	1	. Endgehäuse
92.085	5	. O-Ring 3 x 1
90.016	2	Inbusschraube M5 x 25
90.017	4	Inbusschraube M5 x 10
90.019	4	Inbusschraube M5 x 16
90.283	2	Sechskantmutter M4
90.665	1	Sicherungsring für Welle Ø = 4
90.689	2	Spannscheibe M6
90.797	2	Pass-Schulterschraube M5 / 6 x 8
90.921	2	U-Scheibe M6 PA
93.157	3	Einschraubwinkel M5-4
93.490	1	Schalldämpfer M5
93.500	1	Ausgleichselement
93.581	3	Einschraubwinkel M3-4
93.582	2	Stopfen M3
93.516	1	Gelenkkopf M4
94.514	1	Gleitlager
96.014	2m	Schlauch schwarz

Pipe duct 200/300, complete RSM-15,5 1/1**Article 58.6.07****Item no. Qty Description**

58.61.29	1	Cylinder retainer
58.61.69	2	Sliding block
58.61.70	1	Guiding device, rear
58.61.71	1	Guiding device, front 3 x 11.5
58.61.72	1	Rocker, complete
58.61.73	2	Clamping jaw
58.65.63	2	Cylinder
58.65.64	1	Locking bolt
58.95.09	1	Connector for pneumatic system complete, comprising:
08.3098	1	. Bayonet-type nut
58.95.02	5	. Plug-type fitting
58.95.04	1	. Pneumatic plug
58.95.06	1	. Pneumatic plug casing
58.95.07	1	. End casing
92.085	5	. O-ring 3 x 1
90.016	2	Allen screw M5 x 25
90.017	4	Allen screw M5 x 10
90.019	4	Allen screw M5 x 16
90.283	2	Hexagon nut M4
90.665	1	Securing ring for shaft Ø = 4
90.689	2	Strain washer M6
90.797	2	Close-tolerance bolt M5 / 6 x 8
90.921	2	Plain washer M6 PA
93.157	3	Inserted angle M5-4
93.490	1	Sound absorber M5
93.500	1	Compensation element
93.581	3	Inserted angle M3-4
93.582	2	Plug M3
93.516	1	Link head M4
94.514	1	Sliding bearing
96.014	2m	Tube, black

Art. no. Quantité Désignation

58.6.07

